

一宮西高 同窓会報

第24号

2009年7月7日発行

発行：一宮西高校同窓会事務局
一宮市萩原町串作字河田1番地 〒491-0376
TEL (0586) 68-1191 FAX (0586) 69-0196
E-mail dosokai@ichinomiyanishi-h.aichi-c.ed.jp

同窓会の団結と発展を

同窓会副会長 傍島章介

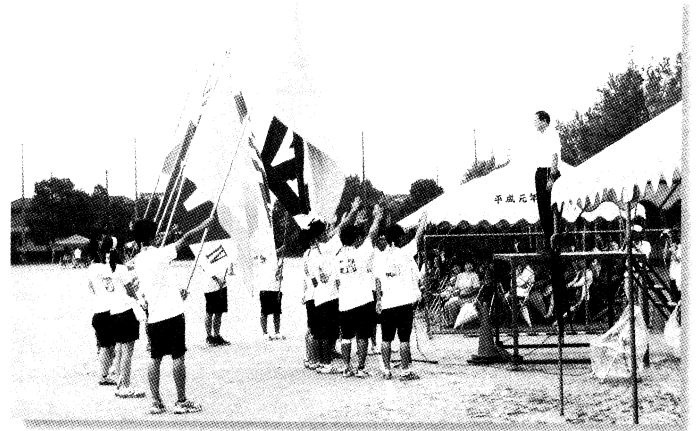


新緑が目目に鮮やかに映えわたる季節になりました。同窓会会員の皆様には、ますますご健勝にご活躍のこととお慶び申し上げます。

日ごろは、西高同窓会の活動に対し深いご理解、ご協力をいただき、厚くお礼申し上げます。

この西高同窓会も創立四十六年をむかえ、会員数一六、一四四名の大世帯となり同窓会の団結とますますの発展が期待されています。

又、母校も更なる発展と、魅力ある学校づくりを目指して、全校



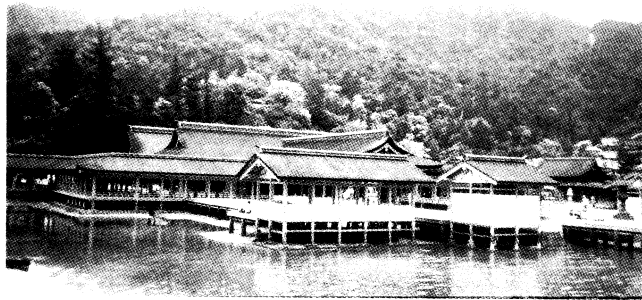
体育祭

あげて取り組んでいるとお聞きし、大変ありがたく思っています。さて、平成二十年度の同窓会総会は昨年八月九日に一宮スポーツ文化センターにて開催され、皆様方ご多忙にもかかわらず旧職員二十名、現職員十名の先生方にご出席していただきました。また一般会員につきましては、百名あまりのご出席をいただきました。その中で第三回生と第二十三回生の皆様方がそれぞれの学年同窓会を企画され、第三回生十八名、第二十三回生三十二名のご出席をいただきました。あらためて、厚くお礼申し上げます。今年度の同窓会総会は、来たる八月八日(土)の午後五時より昨年と同じ一宮ス

ポーツ文化センターにて開催の予定です。今回は第二十四回生の皆様方が学年同窓会を計画してみえます。卒業以来、各界各分野においてご活躍のことと思いますが、恩師の先生方、あるいは級友、先輩、後輩の方々とコミュニケーションをはかることも非常に意義のあることと思います。同窓会の場では高校時代に戻って、損得も利害もなく懐かしいひとときを過ごしていただき、明日への英気を養っていただけたら幸いに思っています。どうか皆様方おさそい合わせの上、積極的にご参加いただき、盛大なる総会となりますようお願い申し上げます。

この数年、お願いばかりで誠に恐縮とは存じますが、年会費として一律二千元と一口千円の協力を皆様方には大変なご負担を強いることになります。ご協力のほど何卒よろしくお願い申し上げます。

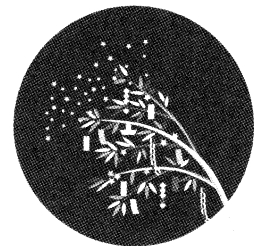
最後になりましたが、会員の皆様方には同窓会活動に対し、ご理解、ご指導、ご協力をお願いいたしますとともに、皆様方のご多幸とご健勝を心よりお祈り申し上げます。お願いかたがたご挨拶とさせていただきます。



修学旅行



修学旅行



平成21年度 同窓会総会のお知らせ

(全日制第24回生学年同窓会同時開催)

日時 8月8日(土) 午後5時より
場所 一宮スポーツ文化センター
会費 5,000円(学生は3,000円)

同封のハガキで出欠をお知らせください。
※来年度は、第5回生・第25回生(昭和46年卒・平成3年卒)の学年同窓会を計画しております。

